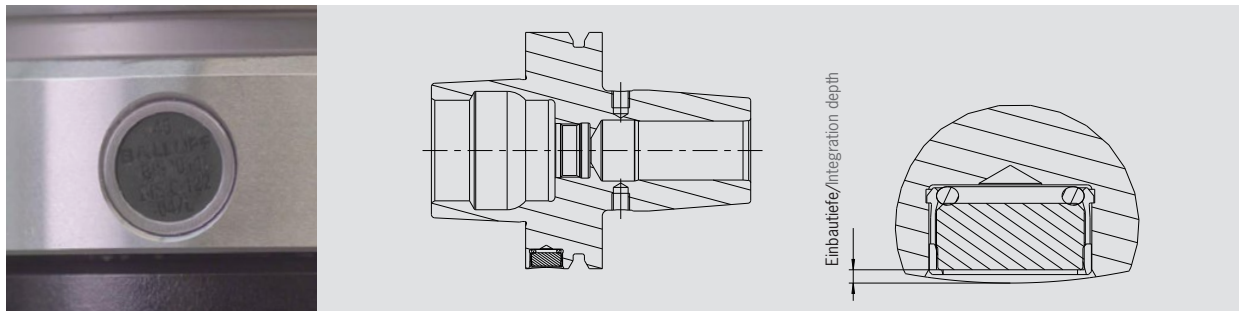


**DATA-LOCK**  
**MECHANISCHE CODETRÄGERSICHERUNG**  
**MECHANICAL DATA CARRIER LOCKING SYSTEM**



Die mechanische Codeträgersicherung Data-Lock fixiert den Datenträger form- und kraftschlüssig in der Werkzeugaufnahme. Speziell bei höheren Drehzahlbereichen gewährleistet das neue System höchste Prozesssicherheit.

**Vorteile:**

- Prozesssicherheit bei hohen Drehzahlen durch mechanische Sicherung des Datenträgers
- Geringere Einbautiefe als bei vergleichbaren mechanischen Sicherungssystemen
- Prozesssicherheit bei Lese-/Schreibprozess durch geringe Einbautiefe des Datenträgers
- Feingewuchtete Werkzeugaufnahme nach Datenträger-Montage
- Sofort einsatzbereit
- Anbringen auch bei Fremdaufnahmen möglich
- Zum Patent angemeldet

**Lieferumfang:**

- Modifikation der Datenträgerbohrung
- Klemmhülse für Datenträger
- O-Ring
- Montage
- Feinwuchten

The mechanical data carrier locking system locks the data carrier by a form and press fit into the tool holder.

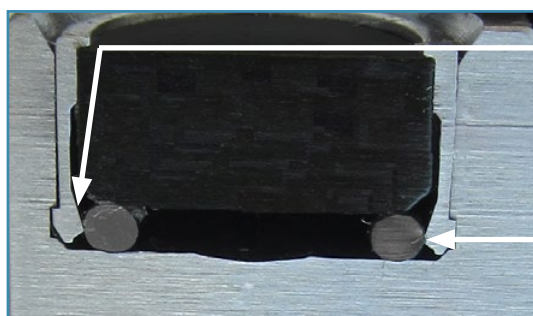
Especially for higher rpm ranges the new system provides high process reliability.

**Advantages:**

- Process reliability even at high rotations thanks to mechanical locking
- Less integration depth than comparable mechanical locking systems
- Process reliability at the reading/writing process thanks to the reduced integration depth
- Fine balanced tool holder after data carrier assembly
- Immediately ready to use
- Possible also for non-HAIMER holders
- Patent pending

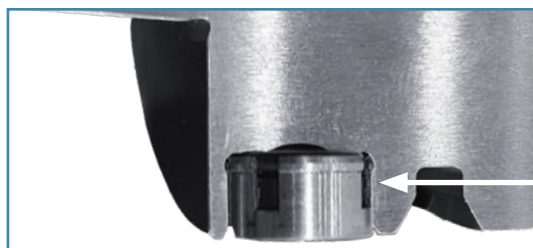
**Delivery includes:**

- Modification of the data carrier bore
- Sleeve for the data carrier
- Seal ring
- Mounting of data carrier
- Fine balancing



Hülse klemmt form- und kraftschlüssig in der Werkzeugaufnahme  
 Sleeve is clamped by form and press fit into the tool holder

O-Ring fixiert Datenträger in der Hülse  
 Seal ring locks data carrier in the sleeve



Ausschnitt Data-Lock Schnittmodell  
 Detail Data-Lock cut-away model

	Bestell-Nr./Order No.
Data-Lock (Anbringen an HAIMER Aufnahmen inkl. Feinwuchten/Mounting on HAIMER holders incl. fine balancing)	91.100.06
Data-Lock (Anbringen an Fremd-Aufnahmen inkl. Feinwuchten/Mounting on different holders incl. fine balancing)	91.100.07